

# BASES GENERALS PER LA SOL·LICITUD D'ALLOTJAMENT DE PROJECTES DE L'ECONOMIA SOCIAL I SOLIDÀRIA A COÒPOLIS



La present convocatòria d'allotjaments es promou des de l'Ateneu Cooperatiu de Barcelona Coòpolis BCN. L'Ateneu Cooperatiu és un dispositiu de foment i promoció de l'Economia Social i Solidària a la ciutat de Barcelona. En el marc de la Xarxa d'Ateneus Cooperatius de Catalunya, s'orienta prioritàriament a la creació de noves cooperatives així com a la generació de llocs de treball en cooperatives existents.

La Xarxa d'Ateneus Cooperatius és una iniciativa promoguda pel Departament de Treball, Afers Socials i Famílies i sorgida a partir de l'aliança de diversos actors públics i privats de l'economia social del territori, amb l'objectiu de donar a conèixer i impulsar l'economia social, el tercer sector i les cooperatives, un model d'economia transformadora que dona resposta a la necessitat del territori, genera riquesa i ocupació estable i de qualitat.

Coòpolis també ha esdevingut, a través de la relació amb l'Ajuntament de Barcelona, el Centre de Promoció del Cooperativisme de Barcelona, programa que permet amplificar els seus serveis i les seves activitats. A través de la cessió d'espais mitjançant el programa de Patrimoni Ciutadà, i del seu condicionament, Coòpolis està en disposició d'oferir espais per l'allotjament d'iniciatives socioempresarials vinculades a l'Economia Social i Solidària, com una manera més de donar suport al naixement, creixement i consolidació d'aquestes iniciatives. L'espai d'incubació s'ubica al Bloc 8 del recinte de Can Batlló, a la mateixa seu de Coòpolis.

Promou i finança:



Amb el suport de



## Objecte general dels allotjaments

L'objecte general de les presents bases és la regulació de la concessió d'allotjaments a projectes de l'Economia Social i Solidària en fase de constitució o de consolidació del seu projecte.

El terme d'Economia Social i Solidària es refereix a la pràctica econòmica i moviment social que proposa i exerceix l'economia al servei de les persones, organitzades democràticament, amb responsabilitat social i arrelament territorial. Es desplega en tots els cicles de l'activitat econòmica: producció, comercialització, consum, crèdit, gestió de recursos, distribució d'excedents, reproducció de la vida i treball de cures. Un dels seus horitzons més transformadors és la intercooperació i la consolidació de mercat social, una xarxa de producció, distribució i consum de béns i serveis, que funcioni amb criteris democràtics, ecològics, feministes i solidaris, construïda per empreses de l'economia social i solidària i per consumidors i estalviadors individuals i col·lectius.

## Finalitat

La finalitat principal d'aquesta convocatòria és la de generar un espai d'incubació que permeti enfortir la intercooperació i la consolidació del mercat social aportant als projectes cooperatius els serveis necessaris pel compliment dels següents objectius comuns:

- Promoció de l'arrelament territorial i l'economia de proximitat, atenent a les necessitats de les persones de l'entorn proper i participant al teixit econòmic local.
- Enfortiment de la xarxa de l'Economia Social i Solidària a través de la intercooperació, millorant la intensitat i la qualitat de les relacions entre les iniciatives i la contribució a la generació d'un Mercat Social català.
- Creació d'iniciatives econòmiques que garanteixin una presa de decisions horitzontal, així com la participació igualitària.
- Promoció d'iniciatives dins l'economia feminista, que potenciïn les igualtats de gènere.
- Promoció d'iniciatives econòmiques que reconeguin (o potenciïn) la diversitat d'origen i cultural dins la nostra societat aportant a una Economia Social i Solidària intercultural i antiracista.
- Desenvolupament d'una economia que afronti la resolució de les necessitats de forma integral, posant les persones i la sostenibilitat de la vida al centre.
- Reducció del impacte ambiental de l'activitat econòmica, promovent criteris ecològics i de sostenibilitat.
- No tenir ànim de lucre i/o ser iniciativa social i/o crear ocupació cooperativa a sectors laboralment vulnerables com joves, dones o migrants

Promou i finança:



Amb el suport de



## Àmbit d'aplicació i requisits

Es busca generar un espai d'incubació divers amb projectes que puguin complementar-se i interaccionar. Es volen potenciar iniciatives en fases inicials com en fases de consolidació, iniciatives que vinguin o tinguin la voluntat de treballar al voltant del recinte de Can Batlló i iniciatives que incorporin en la seva pràctica els eixos estratègics de Coòpolis:

- Transició energètica
- Mobilitat i logística sostenible
- Cultura cooperativa
- Economia Cooperativa i Migracions
- Economies Feministes i Cures
- Tecnologia emancipadora
- Manufactura i artesanies

Poden optar a l'allotjament aquelles cooperatives ja constituïdes amb necessitat d'allotjament o bé aquelles projectes en fase de constitució que estiguin en procés d'acompanyament per part de Coòpolis i que treballin per la consecució dels objectius comuns exposats prèviament.

Tanmateix, els projectes allotjats participaran de les accions destinades a la consolidació de projectes previstes per Coòpolis, així com podran gaudir, a partir de la detecció conjunta de les necessitats dels projectes, d'accions de caràcter formatiu o relacional.

## Tipologia dels espais

Existeixen tres tipus d'espais d'allotjament:

### **MÒDUL A – Espai particular (6 espais):**

Espai de 23 metres quadrats amb capacitat de fins a 3 taules de treball individuals. Disposa de connexions d'electricitat i internet, taules individuals, calaixeres i porta amb clau.

### **MÒDUL B – Espai particular (2 espais):**

Espai de 30 metres quadrats amb capacitat de fins a 4 taules de treball individuals. Disposa de connexions d'electricitat i internet, taules individuals, armariets i porta amb clau.

### **MÒDUL C – Espai compartit (1 espai):**

Espai de 60 metres quadrats amb capacitat de fins a 8 taules de treball individuals. Disposa de connexions d'electricitat i internet, taules individuals, armariets i porta amb clau. Espai per compartir amb un o dos projectes més.

Promou i finança:



Generalitat de Catalunya  
Departament d'Empresa  
i Treball

Amb el suport de



**coòpolis**  
Ateneu Cooperatiu de Barcelona

## Durada dels allotjaments

S'estableix un compromís mínim de 6 mesos i una durada màxima de 3 anys. Es realitzarà una avaluació mínima anual.

## Tarifes dels allotjaments

S'estableixen les següents tarifes pels mòduls:

<b>Mòdul A</b> 23 m2 3 persones	177,05 €/mes
<b>Mòdul B</b> 30 m2 4 persones	230 €/mes
<b>Mòdul C</b> 60 m2 Espai compartit	118,03 € - 155,09 €/mes (segons places ocupades)

\* Tots els preus només pel primer any d'allotjament. Anualment es revisaran les tarifes associades als espais, vetllant tant per la sostenibilitat dels projectes com per la dels serveis i espais que se'ls ofereix.

\*\* Aquests preus són sense IVA, per tant, s'afegirà l'IVA legalment establert (actualment un 21%).

## Serveis inclosos

<b>Horari:</b>	Dill a Dv de 9:00h a 19:00h Amb clau d'accés al mòdul
<b>Mobiliari:</b>	Taula, cadira i calaixera
<b>Sales de reunions:</b>	Sense cost
<b>Aules de formació:</b>	Sense cost
<b>Neteja:</b>	Inclusa

Promou i finança:



Amb el suport de



<b>Internet:</b>	Wifi i connexió a cable ethernet
<b>Manteniment:</b>	Comú
<b>Seguretat:</b>	Alarma zones comunes: Office i espais de trànsit
<b>Domicili fiscal:</b>	Inclòs (si la iniciativa ho vol)
<b>Assessorament i formació:</b>	Programes transversals

L'espai estarà obert de dilluns a divendres de 9:00 a 19:00.

## Formalització de les sol·licituds

Els projectes interessats han d'omplir el formulari disponible a la pàgina web de Coòpolis BCN (bcn.coop) o bé a través d'aquest enllaç: [www.bcn.coop/formulari-incubació](http://www.bcn.coop/formulari-incubació).

Per tal de resoldre dubtes es pot contactar a través del correu [espai@bcn.coop](mailto:espai@bcn.coop).

Promou i finança:

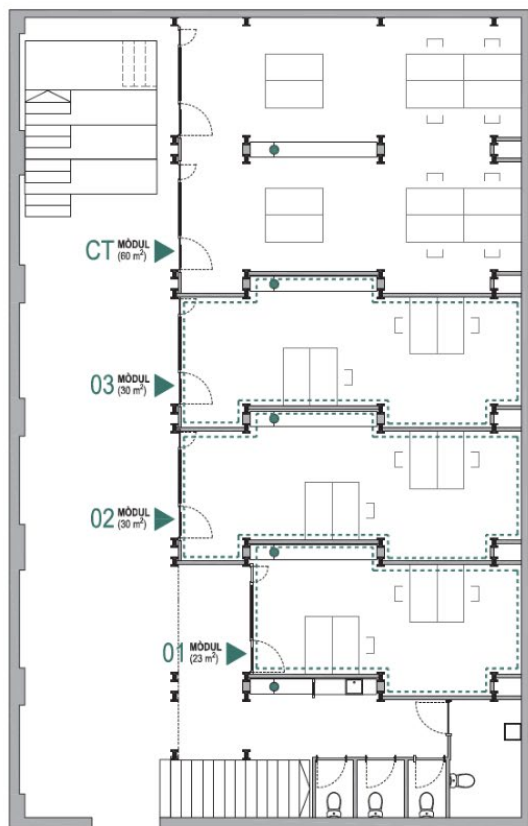


Generalitat de Catalunya  
Departament d'Empresa  
i Treball

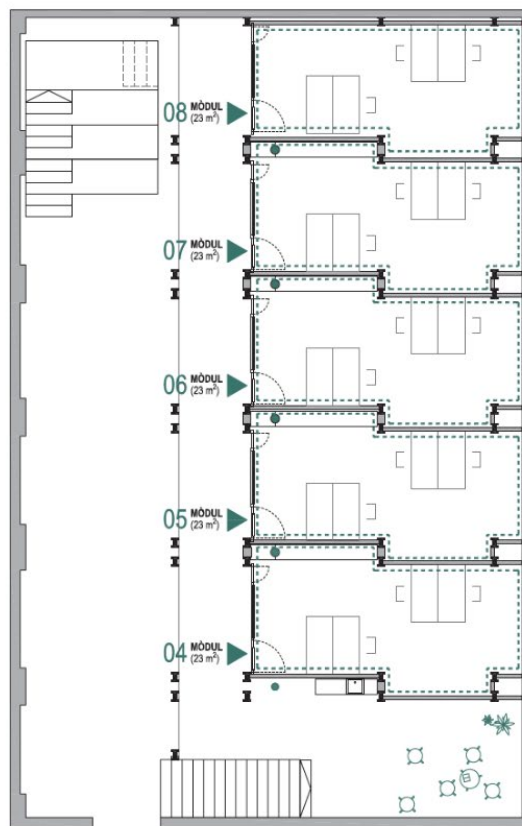
Amb el suport de



# Plànols



PLANTA BAIXA



PLANTA ALTELL

Promou i finança:



Amb el suport de



## Fotos

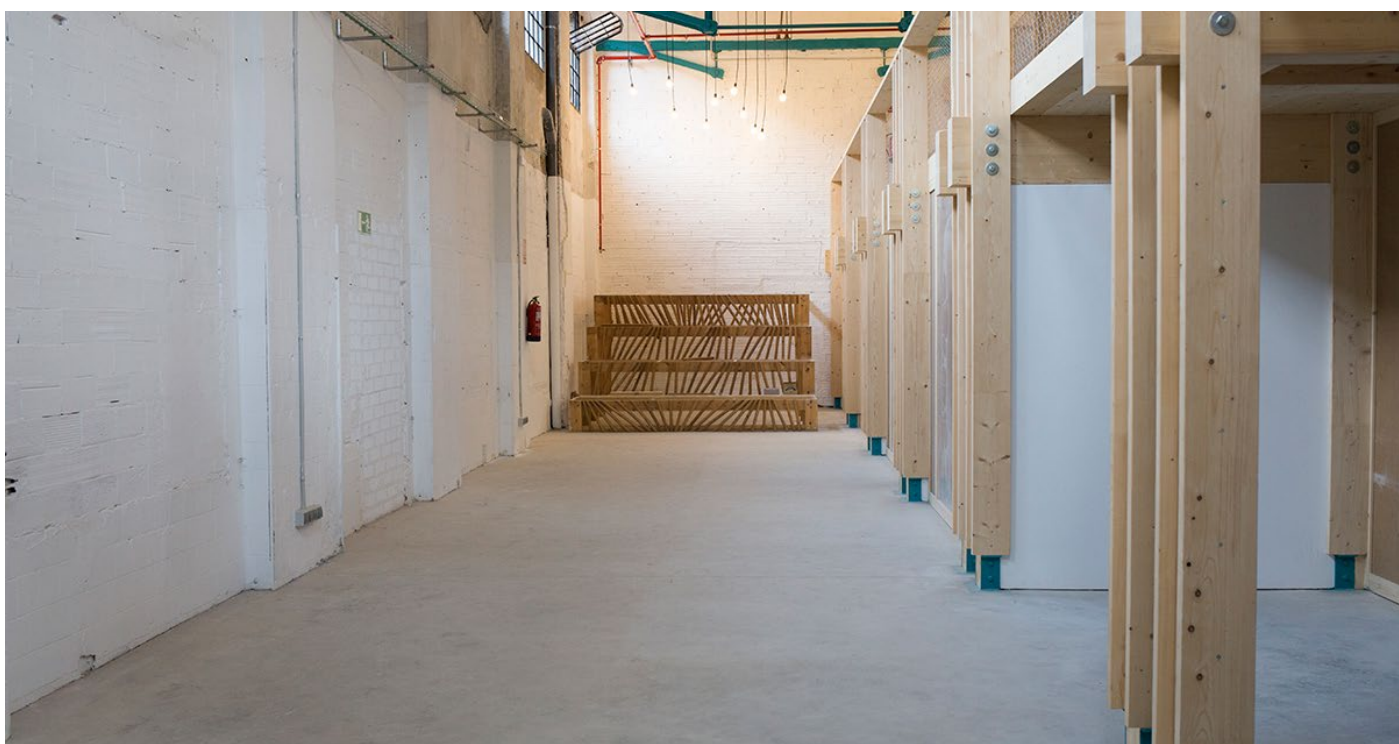
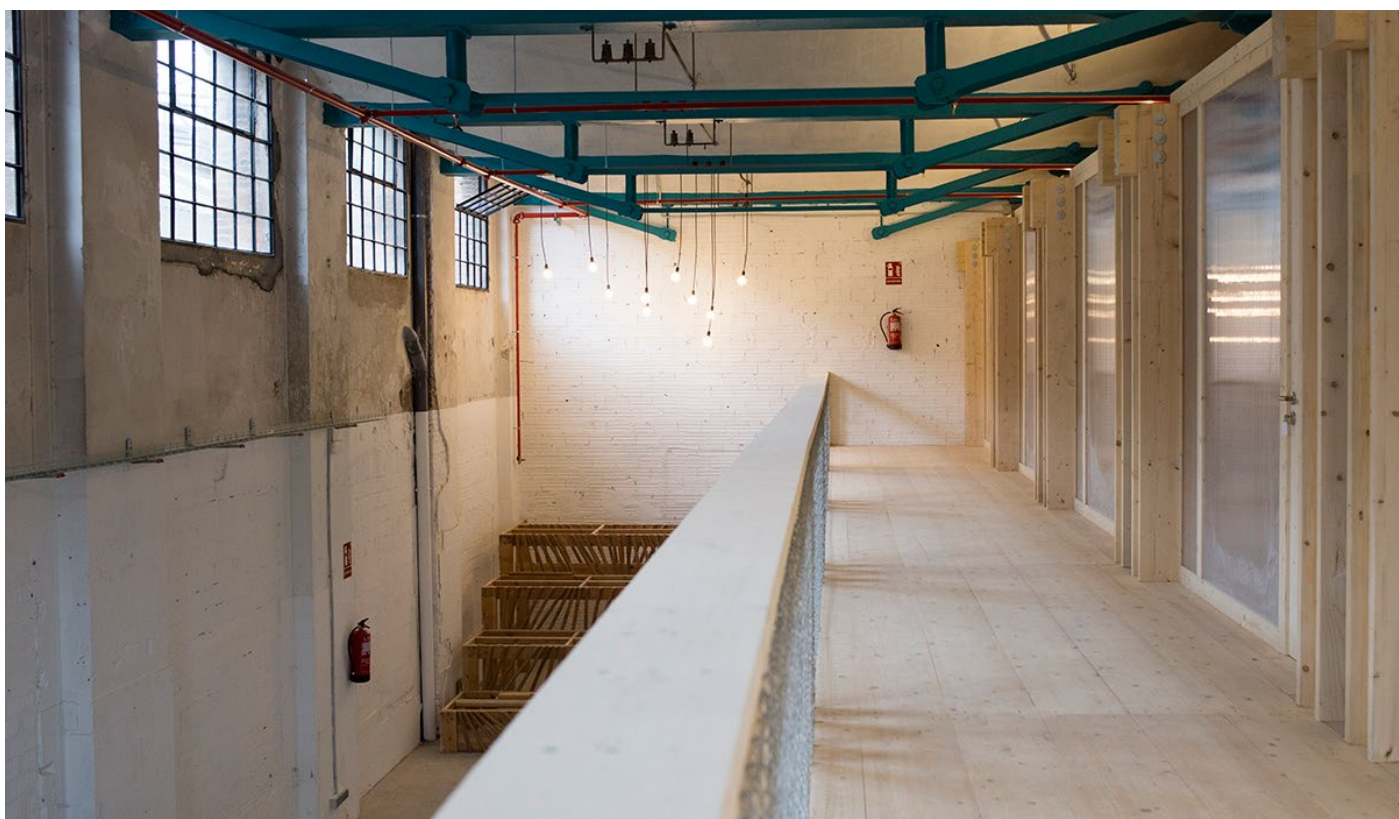


Promou i finança:



Amb el suport de





Promou i finança:



Amb el suport de

